

洗浄液延命 & 不良低減

浮遊物・浮上油回収装置
EF-TW SJシリーズ



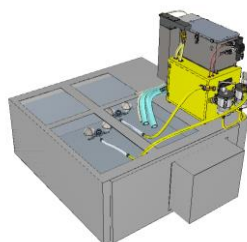
高性能分離槽が実現する、 「洗浄液の延命」と「品質を守る力」

二槽同時回収で洗浄品質を安定化。液寿命延命と環境負荷低減を両立。

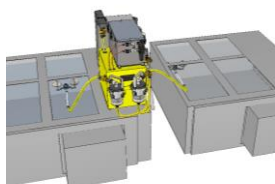
「EF-TW SJシリーズ」は、高性能分離槽を基盤に、二系統吸引を可能にした新発想の回収構造を採用しています。洗浄機のクリーン槽とダーティ槽に発生する浮上油や微細スラッジを、独自の二系統吸込みシステムで同時に回収できる洗浄専用モデル。従来は槽ごとに装置が必要でしたが、本機では高性能分離槽の優れた分離力によって1台でカバーします。洗浄液の長期安定化と環境負荷の低減を両立し、洗浄工程全体の品質と効率を高めます。

デュアル吸引構造 - あらゆる組み合わせで安定回収 -

特許技術である液面吸引システムが液面変化に追従し、安定した吸引を維持します。さらに、液中吸引でもオーバーフローを起こさず高い分離性能を発揮する分離槽構造により、液面・液中・液中同士など多様な条件下でも安定した回収を実現。浮上油も微細スラッジも効率的に回収し、槽全体をクリーンに保ちます。



二槽同時回収



クリーン槽・ダーティ槽対応

二系統吸引仕様でクリーン槽とダーティ槽を同時に回収。1台で複数槽をカバーし、配管切替や装置台数を削減します。

高温洗浄プロセス対応



80℃まで対応

耐熱構造で高温洗浄液に対応。過酷な洗浄環境でも長時間安定稼働し、幅広い洗浄機種に適用可能です。

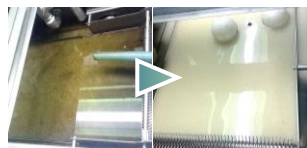
エア駆動ポンプ式



電源不要の安全設計

圧縮空気のみで稼働。電気を使わず漏電の心配が無いため安全性が高く、現場の省エネルギー化にも貢献します。

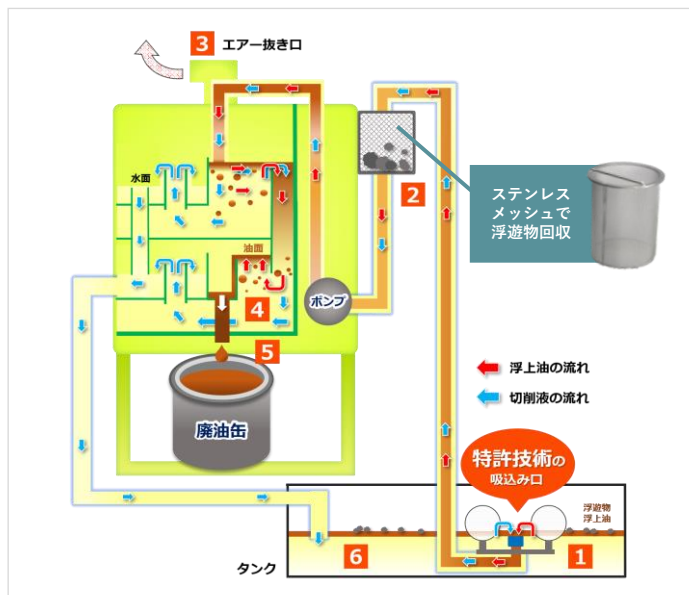
液寿命の延命・廃液削減



液交換頻度の低減・コスト削減

浮上油と微細スラッジの同時除去により、液清浄度を維持。液交換頻度を低減し、洗浄品質と環境対応を両立します。

仕組み図(略図)



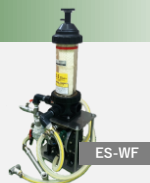
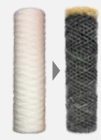
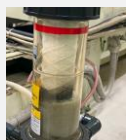
機種名	ECO EiT 浮遊物・浮上油回収装置 EF-TW-SJシリーズ (ステンレスタンク仕様)
外形寸法	735×415×635 (mm)
分離槽容量	約18L (2段階分離)
質量 (タンク空時)	約60kg
駆動源	エアー (標準圧力0.3MPa)
フロート	Φ75球型2個 × 2系統
ポンプ	ダイヤフラムポンプ 最大吐出32L/min × 2
設置条件	環水口の位置をタンク液面より高い位置とし、平坦な場所 (※原則として屋内仕様)
温度条件	0° ~80° C (液の凍結なきこと)

ECO EiTシリーズ 標準ラインナップ

液面：浮遊物・浮上油回収装置



液中：小型ろ過装置



回収前 回収後

ES-WF

液底：スラッジ回収装置



ES-A5L0

ES-M03

ES-S25

